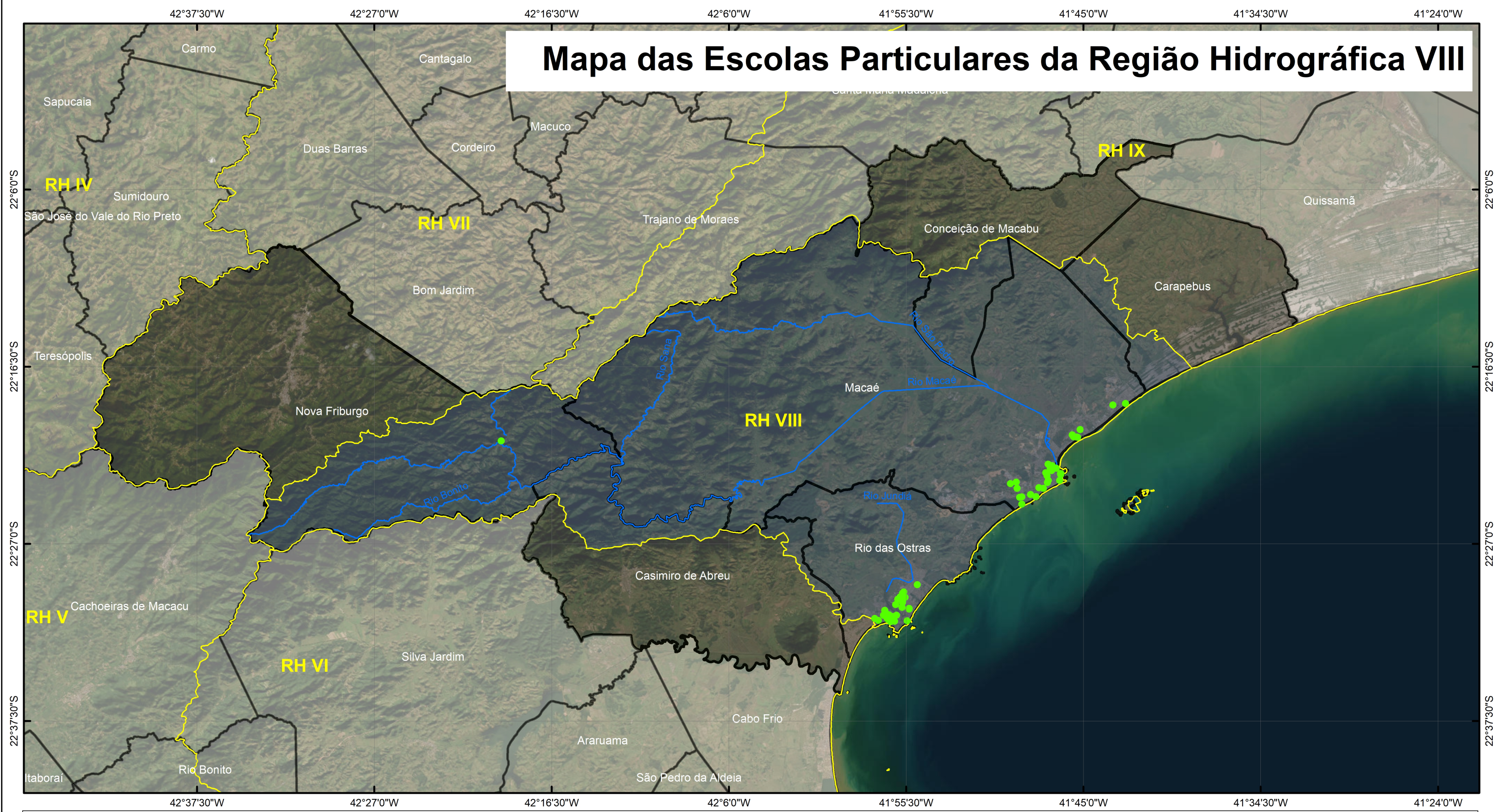


Mapa das Escolas Particulares da Região Hidrográfica VIII



- Legenda**
- Escolas particulares
 - Rios principais
 - Regiões hidrográficas
 - Limite municipal

Fonte de dados:
 Dados das Secretarias Municipais e INEP;
 Imagem de Satélite Google Earth e;
 Base de mapas Open Street Maps.



INSTITUTO MOLEQUE MATEIRO

AMBIENTE E SUSTENTABILIDADE

inec Instituto estadual do ambiente

FUNDRHI

CONSORCIO INTERMUNICIPAL LAGOS SÃO JOÃO

COMITÊ DE BACIA DO RIO MACAÉ

Responsável técnico:
 Leonardo Novaes de Farias
 CREA-RJ 2011 111 580

Requerente:
 Instituto Moleque Mateiro

04/04/2023

Projeto:
 Comitê nas Escolas – Capacitação em Educação Ambiental de docentes do ensino fundamental da Região Hidrográfica VIII com enfoque na Gestão e Conservação dos Recursos Hídricos.

Unidade angular:
 Graus (0,0174532925199433)
 Meridiano primário: Greenwich (0,0)
 Datum: SIRGAS 2000
 Esferóide: GRS 1980
 Semi-eixo maior: 6378137,0
 Semi-eixo menor: 6356752,3
 Achatamento inverso: 298,257

